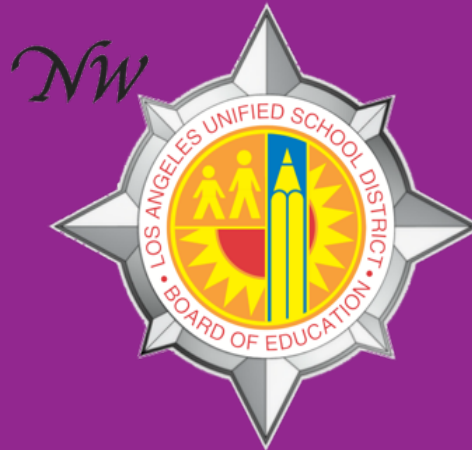


LOCAL DISTRICT NORTHWEST LCAP STUDY GROUP  
GRUPO DE ESTUDIO DEL PLAN DE CONTROL LOCAL  
PARA RENDIR CUENTAS EN LOS DISTRITOS LOCALES

SESSION - SESIÓN 3



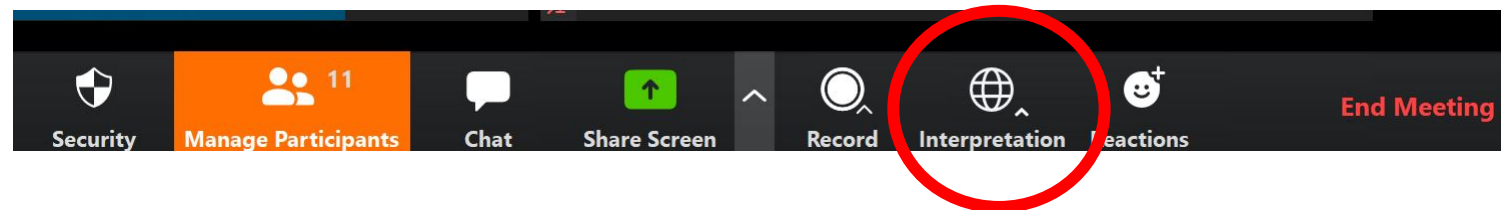
PLEASE SIGN-IN USING THE **LINK** BELOW  
INICIE SESIÓN MEDIANTE EL **ENLACE** DE ABAJO

- <https://forms.gle/XZH46LYXTMgXHrb6>

# INTERPRETATION SERVICES

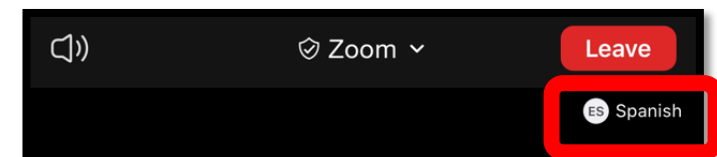
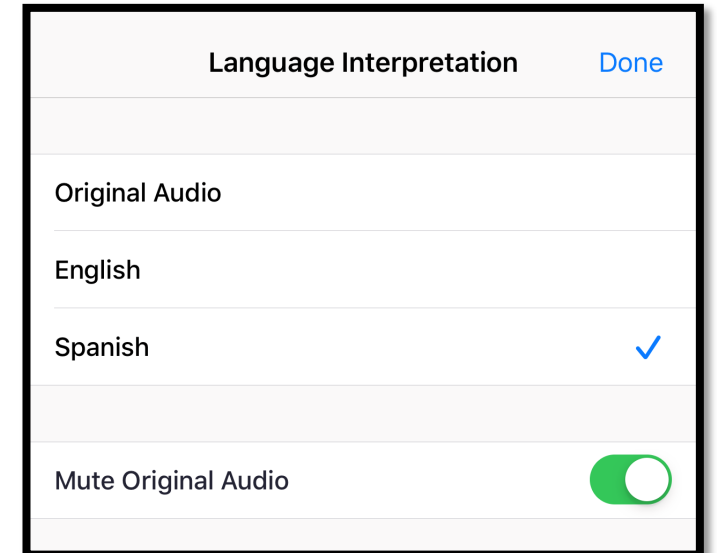
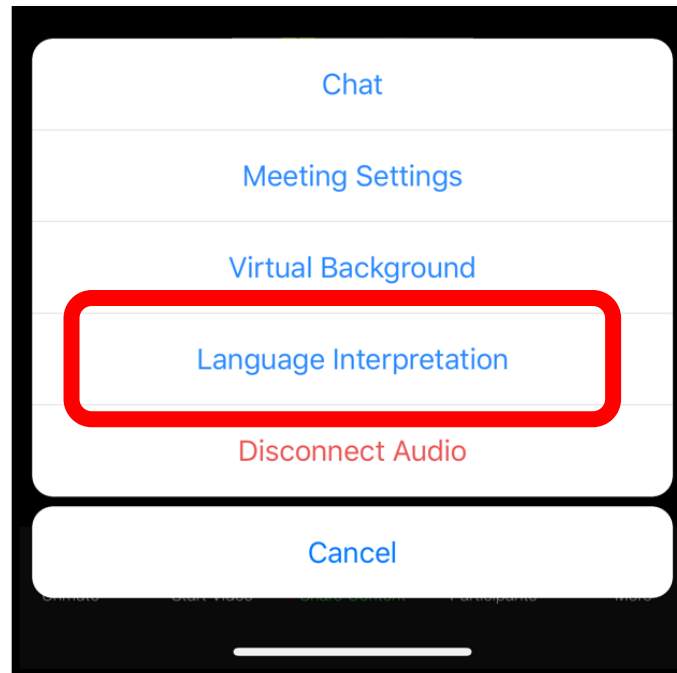
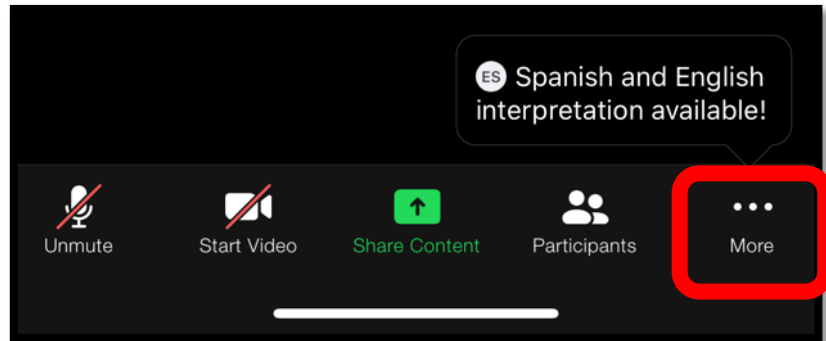
## Servicios de Interpretación

- **Click on the globe icon at the bottom of the screen.**
- **Select the language of preference for you.**
- **You will engage and listen to the presentation in the language you select.**
- **Haga clic en el símbolo del mundo en la parte de abajo de su pantalla.**
- **Seleccione el idioma que le gustaría escuchar.**
- **Participará y escuchará la presentación en el idioma que seleccione.**



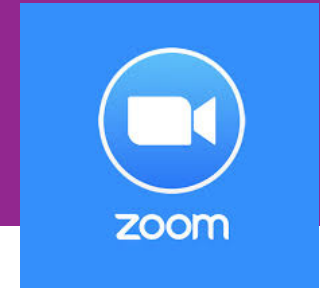
# Interpretation Services

## Servicios de Interpretación



# ENGAGING ON ZOOM

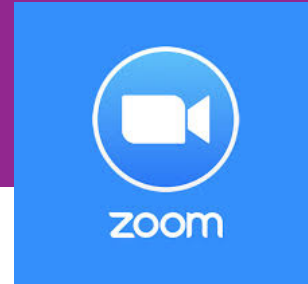
## Participación por medio de Zoom



- **If you need assistance, accessing Zoom for this meeting send an email to [rdg6546@lausd.net](mailto:rdg6546@lausd.net) and a team member will assist you.**
- **Zoom includes a “Chat” tab where you can type your questions for the presenters.**
- **Si necesita ayuda con acceder a Zoom para esta reunión, envíe un mensaje electrónico a [rdg6546@lausd.net](mailto:rdg6546@lausd.net) y un miembro de nuestro equipo le ayudará.**
- **Zoom tiene una pestaña con la configuración de Chat en donde usted puede hacer preguntas a los presentadores.**

# ENGAGING ON ZOOM

## Participación por medio de Zoom



- **If your name does not appear on the screen next to your picture or device name, please take a minute to identify your name in the “Chat” tab.**
- **Note: If your phone is generating feedback noises that impact the meeting, your volume will be temporarily muted.**
- **Si su nombre no aparece en la pantalla a lado de su foto o el nombre de su dispositivo, tome un minuto para dar a conocer su nombre dentro del chat.**
- **Tenga en mente lo siguiente: Si su teléfono está emitiendo ruido de interferencia que afectan la reunión, se pondrá su sonido en silencio.**

# Pledge of Allegiance

## Juramento a la Bandera

**I pledge allegiance to the  
flag  
of the United States of  
America  
and to the Republic for  
which it stands,  
one nation under God,  
indivisible,  
with liberty and justice for  
all.**



**Prometo lealtad a la bandera  
de los Estados Unidos de  
América  
y a la República a la que  
representa,  
una Nación ante Dios,  
indivisible,  
con libertad y justicia para  
todos.**

# WELCOME LOCAL DISTRICT NORTHWEST BIENVENIDO AL DISTRITO LOCAL NORTHWEST

Thank you to the **parents and current PAC members for your valued partnership and dedication in this work!**

**A special thank you to our amazing principals and Local District Superintendent, Mr. Nacorda, for investing in parent engagement!**



Se les agradece a todos **los padres y miembros actuales del PAC por su importante alianza y dedicación para este trabajo!**

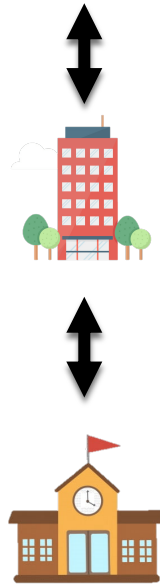
**¡Se extiende un agradecimiento especial a nuestros maravillosos directores escolares y el Superintendente del Distrito Local, Sr. Nacorda, por invertir en la involucración de los padres!**



# LCAP STUDY GROUP'S VISION

## VISIÓN DEL GRUPO DE ESTUDIO DE LCAP

The LCAP Study Group will **provide** families and community members with **opportunities at the Local District level** to deepen their **understanding** of the District's **plan** and funding to serve all students, highlighting the specific services for English learners, Foster Youth and students on the free and reduced meal program, and thereby **strengthening the alignment** of family engagement opportunities **between the school, Local District and Central levels of the LA Unified.**



El Grupo de Estudio de LCAP **proporciona** a las familias y los miembros de la comunidad **oportunidades a nivel distrito local** para ampliar su **entendimiento** sobre el **plan** del Distrito y los fondos para atender a todos los estudiantes, resaltando los servicios específicos que se proveen a los aprendices de inglés, los estudiantes en adopción temporal y los estudiantes que califican para el programa de alimentos gratis o a precio reducido, y por tanto **fortaleciendo el alineamiento** de las oportunidades para la involucración de las familias entre los **niveles de la escuela, el Distrito Local y Central del Distrito Unificado de Los Ángeles.**

# LCAP STUDY GROUP'S VISION

## VISIÓN DEL GRUPO DE ESTUDIO DE LCAP

### Office of Parent & Community Services/Central District

- Community Advisory Committee
- District English Learner Advisory Committee
- **Parent Advisory Committee**
- Other parent engagement

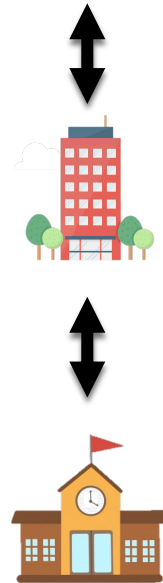


### Community of School and Local District Coordination:

- ELAC Study Group
- **LCAP Study Group**
- Title I Study Group Conference
- Other parent engagement

### School Site

- English Learner Advisory Committee
- Local School Leadership Council
- **School Site Council**
- Other parent engagement



### Oficina de Servicios a Padres y Comunidad/ Nivel Central

- Comité Asesor Comunitario
- Comité Asesor del Distrito para Aprendices de Inglés
- **Comité Asesor de Padres**
- Otra involucración de los padres

### Coordinación de las Comunidades de Escuelas y Distrito Local:

- Grupo de Estudio ELAC
- **Grupo de Estudio LCAP**
- Conferencia del Grupo de Estudio Título I
- Otra involucración de los padres

### Plantel Escolar

- Comité Asesor para Aprendices de Inglés
- Consejo Local de Liderazgo Escolar
- **Consejo del Plantel Escolar**
- Otra involucración de los padres

# LCAP STUDY GROUP'S PURPOSE

## PROPÓSITO DEL GRUPO DE ESTUDIO DE LCAP



- To **BUILD UNDERSTANDING** about the LCAP with a large group of parent leaders



- To **CONNECT** Home, School, Local and Central District through sharing information



- To **CAPTURE PARENT FEEDBACK** about LCAP programs and funding



- To **GET ELECTED** to serve on the District-level Parent Advisory Committee

- **DESARROLLAR ENTENDIMIENTO** acerca del LCAP con un grupo grande de padres líderes
- **CONECTAR** a la escuela, distrito local y central por medio de compartir información
- **RECABAR APORTACIONES DE LOS PADRES** en relación a los programas y los fondos de LCAP
- **ELEGIR** a personas para que formen parte del Comité Asesor de Padres a nivel Distrito

# TODAY'S SESSION OBJECTIVES

## OBJETIVOS PARA LA SESIÓN HOY

- BUILD UNDERSTANDING:** Analyze the specific goals and actions in the Local Control and Accountability Plan (LCAP)
  - BUILD UNDERSTANDING:** Review the feedback provided by the Local District LCAP Study Group and the Parent Advisory Committee last year
  - CAPTURE PARENT FEEDBACK:** Identify parents' priority outcomes and programs and suggest changes to actions addressed in the LCAP
- DESARROLLAR ENTENDIMIENTO:** Analizar metas y acciones que son específicas dentro del Plan de Control Local para Rendir Cuentas (LCAP)
  - DESARROLLAR ENTENDIMIENTO:** Repasar las aportaciones que provee el Grupo de Estudio LCAP en los Distritos Locales y que el Comité Asesor de Padres proporcionó el año pasado
  - RECOPILAR LAS APORTACIONES DE LOS PADRES:** Identificar los resultados y los programas de prioridad para los padres y sugerir cambios a las acciones que se abordan dentro del LCAP

# CONNECTING THIS WORK TO YOUR CHILD AND SCHOOLS CONECTAR ESTE TRABAJO CON SU HIJO Y LAS ESCUELAS

**What enrichment and/or intervention programs does your school offer to help students learn? How about at the Community of Schools or Local District level? At the Central level?**

- **Please list your thoughts in the Chat.**
- Share the specific programs that exist at your school.

**¿Qué programas de enriquecimiento o/e intervención ofrece su escuela para ayudar a que los estudiantes aprendan? ¿Qué tal a nivel Comunidad de Escuelas o distrito local? ¿A nivel central?**

- **Escriba sus pensamientos en el Chat.**
- Comparta los programas en particular que existen en su escuela.





# BUILD UNDERSTANDING DESARROLLAR ENTENDIMIENTO

REVIEW - REPASO

# REVIEWING THE BASICS

## REPASO DE LO BÁSICO



- **What is your school's plan to help students?** The School Plan for Student Achievement is a plan that describes how your school will utilize its federal funds to support students at-risk of failing under the guidelines of the federal Every Student Succeeds Act. There is also a Targeted Student Population (TSP) plan describing the use of state funds from the LCAP. Your school's School Site Council reviews both.
- **You can view your school's funding online.** Ask if you are not sure where to find it.
- Your school **principal will review** the use of these funds at the Fall Title I Annual Meeting and at a new Spring Annual School Goals Meeting.
- **¿Qué es el plan de su escuela para ayudar a los estudiantes?** El Plan escolar para el rendimiento académico estudiantil es un plan que describe cómo su escuela utilizará sus fondos federales para apoyar a los estudiantes en riesgo de fracasar según las directrices de la Ley federal de Éxito para Todos los Estudiantes. También hay un plan para poblaciones específicas de estudiantes (TSP) que describe el uso de los fondos estatales del LCAP. Su Consejo del Plantel Escolar repasa ambos.
- **Puede repasar el fondos escolares en líneas.** Pregunte si no está seguro dónde encontrarlo.
- Su **director escolar repasará** el uso de estos fondos en la Reunión Anual de Título I en el otoño y la nueva Reunión de Metas Escolares Anuales en la primavera.

# REVIEWING THE BASICS

## REPASO DE LO BÁSICO

- **What is the LCAP?** The Local Control and Accountability Plan (LCAP) is a 3-year plan that describes how a District will utilize its state funds to support all students and high-needs students under the Local Control Funding Formula (LCFF).
- There is no LCAP this year. Instead, there is a Learning Continuity and Attendance Plan, due to COVID-19.
- In June of 2021, the LCAP for 2021-2022 will be submitted to the Board of Education for approval.
- **¿Qué es el LCAP?** El Plan de Control Local para Rendir Cuentas (LCAP) es un plan de 3 años que describe cómo el Distrito asignará sus fondos estatales para apoyar a todos los estudiantes y los estudiantes de mayores necesidades bajo la Fórmula de Financiación de Control Local (LCFF).
- No habrá LCAP este año. En su lugar hay un Plan de Continuidad de Aprendizaje y Asistencia Escolar, debido a COVID-19.
- En junio de 2021, el LCAP para el 2021-2022 será entregado a la Junta de Educación para su aprobación.



# REVIEWING THE BASICS

## REPASO DE LO BÁSICO

- In '21-'22, the LCAP Goals will stay the **same**, although language may change.
- En '21-'22, las metas del LCAP permanecerán **igual**, aunque el lenguaje puede cambiar.



# REVIEWING THE BASICS

## REPASO DE LO BÁSICO

- The actions and measures/targets will be **different**, based on stakeholder feedback.
- Las acciones y parámetros/objetivos serán **diferentes** con base a las aportaciones de las partes interesadas.

### Goals, Outcomes & Actions *(Continued)*

Los Angeles Unified School District 2019-20 LCAP

Page 11

#### EXPECTED 2019-20 ACTIONS & EXPENDITURES

Goal #2	Action / Service	Amount	Target	Status
	2.1 - Support <b>staff specifically serving foster youth</b> (Psychiatrist Social Workers, Behavior Specialists, Pupil Services and Attendance Counselors, ILPs, DCFS coordination, etc.)	\$16,479,767		
	2.2 - Instructional staff <b>professional development for CCSS &amp; ELD standards</b>	\$8,899,830		
	2.3 - Curriculum design & implementation to <b>align content &amp; instruction to CCSS</b> (supplemental curriculum & materials, content design lessons, Summer school, etc.)	\$144,105,243		
	2.4 - Leverage <b>teachers &amp; instructional staff</b> (staff salaries, interdisciplinary instructions, digital curriculum, arts integration, etc.)	\$1,796,692,925		
	2.5 - <b>Academic assessments</b> to monitor student standards attainment	\$1,352,449		
	2.6 - <b>Early Childhood Development Program &amp; TK Expansion</b> (CAL-Safe)	\$99,116,932		
	2.7 - <b>Support Special Education</b> (adapted PE, infant & preschool program, special day program, resource specialist, extended year, assistive technology, etc.)	\$1,026,039,620		
	2.8 - <i>Action 2.8, including special education students into General Ed. has been merged with action 2.7</i>	No cost		
	2.9 - Implement <b>English Learner Master Plan</b> (improved literacy interventions, multi-tiered system of supports, instructional coaches, Accelerated Academic Literacy Program, & LCAP support)	\$33,385,806		
	2.10 - Instructional <b>technology support</b> (enhance technology availability, teacher professional development on utilizing tools)	\$15,687,489		
	2.11 - Targeted instructional supports for <b>enrichment electives &amp; class size reduction</b> (1 FTE teacher for each Middle School, High School, 4-6 grade)	\$10,340,618		
	2.12 - <b>Establish targeted Arts</b> program (utilizing Arts Equity Index)	\$33,310,167		

# REVIEWING THE BASICS

## REPASO DE LO BÁSICO

- Parent feedback collected today will be provided to the Budget Services Division, which coordinates LCAP development, and to the Parent Advisory Committee (PAC) and the District English Learner Advisory Committee (DELAC).
- Las aportaciones de los padres que se recopilen hoy día se darán a la División de Servicios Presupuestarios que coordina el desarrollo del LCAP, y al Comité Asesor de Padres (PAC) y el Comité Asesor del Distrito para Aprendices del Inglés (DELAC).

### Stakeholder Engagement

Los Angeles Unified School District 2019-20 LCAP  
Page 6



1

**SURVEY**  
Conducted



41

**LCAP STUDY SESSIONS**  
Held



150+

**FOCUS GROUPS**



3,000+

**STAKEHOLDERS**  
Engaged



17

**GROUPS**  
Involved

#### Groups include:

*Parents, Students,  
Teachers, Staff, Principals,  
Administrators, Cabinet,  
Trustees, DELAC, Board  
Member Offices, SAC, LCAP  
Advisory Group, Foster Youth  
Collaborative, Parent Advisory  
Committee, Labor Partners*

# LCAP GOALS

## METAS DEL LCAP

**Goal 1: 100% Graduation**  
**Meta 1: 100% de Graduación**

**Goal 2: Proficiency for All**  
**Meta 2: Competencia para Todos**

**Goal 3: 100% Attendance**  
**Meta 3: 100% de Asistencia  
Escolar**

**Goal 4: Parent, Community and Student  
Engagement**  
**Meta 4: Participación de los Padres, la  
Comunidad y los Estudiantes**

**Goal 5: School Safety**  
**Meta 5: Seguridad Escolar**

**Goal 6: Basic Services**  
**Meta 6: Servicios Básicos**

# LCAP GOALS AND ACTIONS

## METAS Y ACCIONES DEL LCAP



*Action: the fact or process of doing something, typically to achieve an goal*

*Acción: el hecho o el proceso de hacer cierta cosa típicamente para lograr una meta*

**Goal 1: 100% Graduation**  
**10 Actions**

**Meta 1: 100% de Graduación**  
**10 Acciones**

**Goal 2: Proficiency for All**  
**12 Actions**

**Meta 2: Competencia para Todos**  
**12 Acciones**

**Goal 3: 100% Attendance**  
**4 Actions**

**Meta 3: 100% de Asistencia**  
**Escolar**  
**4 Acciones**

# LCAP GOALS AND ACTIONS

## METAS Y ACCIONES DEL LCAP



*Action: the fact or process of doing something, typically to achieve an goal*

*Acción: el hecho o el proceso de hacer cierta cosa típicamente para lograr una meta*

**Goal 4: Parent, Community  
and Student Engagement**  
**2 Actions**

**Meta 4: Participación de los Padres, la  
Comunidad y los Estudiantes**  
**2 Acciones**

**Goal 5: School Safety**  
**2 Actions**

**Meta 5: Seguridad Escolar**  
**2 Acciones**

**Goal 6: Basic Services**  
**5 Actions**

**Meta 6: Servicios Básicos**  
**5 Acciones**

# LCAP GOALS AND ACTIONS

## METAS Y ACCIONES DEL LCAP



### **Goal 2: Proficiency for All 12 Actions**

### **Meta 2: Competencia para Todos 12 Acciones**



1. Support **staff specifically serving foster youth** (counselors, PSWs, behavior specialists, PSA counselors, ILPs, DCFS coordination, etc.)  
Apoyar al **personal que presta servicios específicamente a la juventud en adopción temporal** (consejeros, PSW, especialistas en la conducta, consejeros PSA, ILP, coordinación con DCFS, etc.)
2. Instructional staff **professional development for CCSS & ELD** standards  
**Desarrollo profesional** para el personal de instrucción acerca de los estándares **CCSS y ELD**

# LCAP GOALS AND ACTIONS

## METAS Y ACCIONES DEL LCAP



### **Goal 2: Proficiency for All 12 Actions**

### **Meta 2: Competencia para Todos 12 Acciones**



3. Curriculum design and implementation to **align content and instruction to CCSS** (supplemental curriculum and materials, content design lessons, Summer school, etc.)

Diseño e implementación del plan de estudios para que el **contenido básico y la instrucción concuerden con las CCSS** (planes de estudios y materiales suplementarios, lecciones de diseño en base al contenido, escuela de verano, etc.)

4. Leverage **teachers and instructional staff** (Staff salaries, interdisciplinary instructions, digital curriculum, art integration, etc.)

Hacer mejor uso de los **maestros y el personal de instrucción** (salarios de empleados, instrucción interdisciplinaria, planes digitales de estudios, integración de las artes, etc.)



# LCAP GOALS AND ACTIONS

## METAS Y ACCIONES DEL LCAP



### **Goal 2: Proficiency for All 12 Actions**

### **Meta 2: Competencia para Todos 12 Acciones**



**5. Academic assessments** to monitor student standards attainment (CAHSEE assessments, Algebra EOC, assessments, ELPAC, technology, etc.)  
Evaluaciones académicas para darle seguimiento a la adquisición de los estándares en los estudiantes (evaluaciones de CAHSEE, Álgebra, EOC, evaluaciones, ELPAC, tecnología, etc.)

**6. Early Childhood Development Program and TK Expansion (CAL-Safe)**  
**Programa de Desarrollo Infantil a Temprana Edad y expansión de TK (CAL-Safe)**

**7. Support Special Education** (adapted PE, infant and preschool program, special day program, resource specialist, extended year, etc.)

**Apoyar la educación especial** (educación física adaptada, programa para bebés y niños pequeños, programa de día especial, especialista de recursos didácticos, año prolongado, etc.)

# LCAP GOALS AND ACTIONS

## METAS Y ACCIONES DEL LCAP



### **Goal 2: Proficiency for All 12 Actions**

### **Meta 2: Competencia para Todos 12 Acciones**



8. **Special Education Services address grade span adjustments** (additional teacher and assistant resources)  
Servicios de educación especial **aborda los ajustes de las clases con diferentes grados** (maestra adicional y recursos adicionales)
  
9. **Implement English Learner Master Plan** (multi-tiered system of supports, instructional coaches, Accelerated Academic Literacy Program, and LCAP support)  
Implementar el **Plan Maestro para Estudiantes Aprendices de Inglés** (sistema de apoyos de múltiples niveles, asesores de instrucción, programa Académico Intensivo de Lectoescritura y apoyo de LCAP)

# LCAP GOALS AND ACTIONS

## METAS Y ACCIONES DEL LCAP



### **Goal 2: Proficiency for All | 2 Actions**

### **Meta 2: Competencia para Todos | 2 Acciones**



10. Instructional **technology support** (enhance technology availability, teacher professional development on utilizing tools)

Apoyo de **Tecnología para la Enseñanza** (mejorar la disponibilidad de la tecnología, capacitación profesional de maestros para el uso de las herramientas)

11. Targeted instructional supports for **enrichment electives and class size reduction** (1 FTE teacher for each Middle School, High School, 4-6 grade)

Apoyo específico de instrucción para los **cursos optativos de enriquecimiento y reducción del tamaño de la clase** (1 maestro de tiempo completo para cada escuela intermedia, preparatoria, grados 4° a 6°)

12. **Establish targeted Arts** program (utilizing Arts Equity Index)

**Establecer un programa específico de artes** (utilizar el índice de equidad de artes)



# CAPTURE FEEDBACK

## RECOPILAR COMENTARIOS Y SUGERENCIAS

OVERVIEW AND ENGAGEMENT REPASO GENERAL E INVOLUCRACIÓN

# OVERVIEW OF PURPOSE AND PROCESS

## REPASO GENERAL DEL PROPÓSITO Y PROCESO



What is our **purpose** for this portion of the session?

¿Cuál es nuestro **propósito** para esta parte de la sesión?

Capture Parent Feedback:

Recopilar las aportaciones de los padres:

1. Identify your priority outcomes and/or programs as related to the Proficiency For All Goal
2. Recommend changes  
(What are your recommendations for outcomes and/or programs that you'd propose for the District to add?)

1. Identificar sus prioridades en los resultados y/o programas relacionados con la meta de Competencia para Todos
2. Recomendar cambios  
( ¿Qué recomendaciones quisiera proponer que el Distrito añada a los resultados y/o programas ?)

# OVERVIEW OF PURPOSE AND PROCESS

## REPASO GENERAL DEL PROPÓSITO Y PROCESO

What is the **process** used for this portion of the session?

Overview of the Process:

1. **Read** the current actions to better understand them **(5-10 min.)**
2. **Write** ideas about strengths and suggested changes **(5-10 min.)**
3. **Share** ideas **(5-10 min.)**
4. **Document** ideas **(5-10 min.)**

¿Qué **proceso** se usa para esta parte de la sesión?

Repaso general del proceso:

1. **Leer** las acciones actuales para tener mejor entendimiento de ellas **(5-10 min.)**
2. **Escribir** ideas sobre fortalezas y cambios sugeridos **(5-10 min.)**
3. **Compartir** ideas **(5-10 min.)**
4. **Documentar** ideas **(5-10 min.)**

# INDIVIDUAL ACTIVITY ACTIVIDAD INDIVIDUAL



**STEP 1: Review** the 12 actions for Proficiency For All

**PASO 1: Repasar** las 12 acciones para la meta de Competencia para Todos

# LCAP GOALS AND ACTIONS

## METAS Y ACCIONES DEL LCAP



### **Goal 2: Proficiency for All 12 Actions**

### **Meta 2: Competencia para Todos 12 Acciones**



1. Support **staff specifically serving foster youth** (counselors, PSWs, behavior specialists, PSA counselors, ILPs, DCFS coordination, etc.)  
Apoyar al **personal que presta servicios específicamente a la juventud en adopción temporal** (consejeros, PSW, especialistas en la conducta, consejeros PSA, ILP, coordinación con DCFS, etc.)
2. Instructional staff **professional development for CCSS & ELD** standards  
**Desarrollo profesional** para el personal de instrucción acerca de los estándares **CCSS y ELD**



# LCAP GOALS AND ACTIONS

## METAS Y ACCIONES DEL LCAP



### **Goal 2: Proficiency for All 12 Actions**

#### **Meta 2: Competencia para Todos 12 Acciones**



### 3. Curriculum design and implementation to **align content and instruction to CCSS**

(supplemental curriculum and materials, content design lessons, Summer school, etc.)

Diseño e implementación del plan de estudios para que el **contenido básico y la instrucción concuerden con las CCSS** (planes de estudios y materiales suplementarios, lecciones de diseño en base al contenido, escuela de verano, etc.)

### 4. Leverage **teachers and instructional staff** (Staff salaries, interdisciplinary instructions, digital curriculum, art integration, etc.)

Hacer mejor uso de los **maestros y el personal de instrucción** (salarios de empleados, instrucción interdisciplinaria, planes digitales de estudios, integración de las artes, etc.)

# LCAP GOALS AND ACTIONS

## METAS Y ACCIONES DEL LCAP



### **Goal 2: Proficiency for All 12 Actions**

### **Meta 2: Competencia para Todos 12 Acciones**



**5. Academic assessments** to monitor student standards attainment (CAHSEE assessments, Algebra EOC, assessments, ELPAC, technology, etc.)  
Evaluaciones académicas para darle seguimiento a la adquisición de los estándares en los estudiantes (evaluaciones de CAHSEE, Álgebra, EOC, evaluaciones, ELPAC, tecnología, etc.)

**6. Early Childhood Development Program and TK Expansion (CAL-Safe)**  
**Programa de Desarrollo Infantil a Temprana Edad y expansión de TK (CAL-Safe)**

**7. Support Special Education** (adapted PE, infant and preschool program, special day program, resource specialist, extended year, etc.)

**Apoyar la educación especial** (educación física adaptada, programa para bebés y niños pequeños, programa de día especial, especialista de recursos didácticos, año prolongado, etc.)

# LCAP GOALS AND ACTIONS

## METAS Y ACCIONES DEL LCAP



### **Goal 2: Proficiency for All 12 Actions**

### **Meta 2: Competencia para Todos 12 Acciones**



8. Special Education Services **address grade span adjustments** (additional teacher and assistant resources)  
Servicios de educación especial **aborda los ajustes de las clases con diferentes grados** (maestra adicional y recursos adicionales)
9. Implement **English Learner Master Plan** (multi-tiered system of supports, instructional coaches, Accelerated Academic Literacy Program, and LCAP support)  
Implementar el **Plan Maestro para Estudiantes Aprendices de Inglés** (sistema de apoyos de múltiples niveles, asesores de instrucción, programa Académico Intensivo de Lectoescritura y apoyo de LCAP)

# LCAP GOALS AND ACTIONS

## METAS Y ACCIONES DEL LCAP



### **Goal 2: Proficiency for All | 2 Actions**

### **Meta 2: Competencia para Todos | 2 Acciones**



**10. Instructional technology support** (enhance technology availability, teacher professional development on utilizing tools)

Apoyo de **Tecnología para la Enseñanza** (mejorar la disponibilidad de la tecnología, capacitación profesional de maestros para el uso de las herramientas)

**11. Targeted instructional supports for enrichment electives and class size reduction** (1 FTE teacher for each Middle School, High School, 4-6 grade)

Apoyo específico de instrucción para los **cursos optativos de enriquecimiento y reducción del tamaño de la clase** (1 maestro de tiempo completo para cada escuela intermedia, preparatoria, grados 4° a 6°)

**12. Establish targeted Arts program** (utilizing Arts Equity Index)

**Establecer un programa específico de artes** (utilizar el índice de equidad de artes)

**Write** ideas about strengths and suggested changes **(5-10 min.)**

**Escribir** ideas sobre fortalezas y cambios sugeridos **(5-10 min.)**

1. Identify your priority outcomes and/or programs as related to the Proficiency For All Goal
  2. Recommend changes  
(What are your recommendations for outcomes and/or programs that you'd propose for the District to add?)
  3. What other actions, programs, and resources are important to you?
1. Identificar sus prioridades en los resultados y/o programas relacionados con la meta de Competencia para Todos
  2. Recomendar cambios  
( ¿Qué recomendaciones quisiera proponer que el Distrito añada a los resultados y/o programas ?)
  3. ¿Qué otras acciones, programas y recursos son importantes para usted?

**SHARE IDEAS (5-10 MIN.)**  
**COMPARTIR IDEAS (5-10 MIN.)**



**DOCUMENT IDEAS (5-10 MIN.)**  
**DOCUMENTAR IDEAS (5-10 MIN.)**

Please use the “**LINK**” below to document your feedback.

Utilice el “**ENLACE**” abajo para documentar sus comentarios.

<https://forms.gle/2tLJFJYKsjInKj8X9>

# LCAP GOALS AND ACTIONS

## METAS Y ACCIONES DEL LCAP



**Goal 3: 100% Attendance 4 Actions**  
**Meta 3: 100% de Asistencia Escolar 4 Acciones**



1. Support **student health and human services**
2. Targeted **student engagement supports**



## LCAP GOALS AND ACTIONS



**Goal 3: 100% Attendance 4 Actions**  
**Meta 3: 100% de Asistencia Escolar 4 Acciones**



3. Support **Homeless Youth Program** (1PSW, 10 PSA counselors, 6 PSA aides)
4. **District-wide student engagement support**



# CAPTURE FEEDBACK

## RECOPILAR COMENTARIOS Y SUGERENCIAS

OVERVIEW AND ENGAGEMENT REPASO GENERAL E INVOLUCRACIÓN

# OVERVIEW OF PURPOSE AND PROCESS

## REPASO GENERAL DEL PROPÓSITO Y PROCESO

What is the **process** used for this portion of the session?

Overview of the Process:

1. **Read** the current actions to better understand them **(5-10 min.)**
2. **Write** ideas about strengths and suggested changes **(5-10 min.)**
3. **Share** ideas **(5-10 min.)**
4. **Document** ideas **(5-10 min.)**

¿Qué **proceso** se usa para esta parte de la sesión?

Repaso general del proceso:

1. **Leer** las acciones actuales para tener mejor entendimiento de ellas **(5-10 min.)**
2. **Escribir** ideas sobre fortalezas y cambios sugeridos **(5-10 min.)**
3. **Compartir** ideas **(5-10 min.)**
4. **Documentar** ideas **(5-10 min.)**

# INDIVIDUAL ACTIVITY ACTIVIDAD INDIVIDUAL



**STEP I: Review** the 4 actions for  
100% Attendance

**PASO I: Repasar** las 4 acciones para  
la meta de 100% de Asistencia  
Escolar

# LCAP GOALS AND ACTIONS

## METAS Y ACCIONES DEL LCAP



**Goal 3: 100% Attendance 4 Actions**  
**Meta 3: 100% de Asistencia Escolar 4 Acciones**



1. Support **student health and human services**
2. Targeted **student engagement supports**

## LCAP GOALS AND ACTIONS



**Goal 3: 100% Attendance 4 Actions**  
**Meta 3: 100% de Asistencia Escolar 4 Acciones**



3. Support **Homeless Youth Program** (1PSW, 10 PSA counselors, 6 PSA aides)
4. **District-wide student engagement support**

**Write** ideas about strengths and suggested changes **(5-10 min.)**  
**Escribir** ideas sobre fortalezas y cambios sugeridos **(5-10 min.)**

1. Identify your priority outcomes and/or programs as related to the 100% Attendance
  2. Recommend changes  
(What are your recommendations for outcomes and/or programs that you'd propose for the District to add?)
  3. What other actions, programs, and resources are important to you?
1. Identificar sus prioridades en los resultados y/o programas relacionados con la meta de 100% de Asistencia Escolar
  2. Recomendar cambios  
( ¿Qué recomendaciones quisiera proponer que el Distrito añada a los resultados y/o programas ?)
  3. ¿Qué otras acciones, programas y recursos son importantes para usted?

**SHARE IDEAS (5-10 MIN.)**  
**COMPARTIR IDEAS (5-10 MIN.)**





**DOCUMENT IDEAS (5-10 MIN.)**  
**DOCUMENTAR IDEAS (5-10 MIN.)**

Please use the **“LINK”** below to document your feedback.

Utilice el **“ENLACE”** abajo para documentar sus comentarios.

<https://forms.gle/2tLJFJYKsjInKj8X9>



# NEXT MEETING INFORMATION

## INFORMACIÓN DE LA PRÓXIMA REUNIÓN



Next Meeting Date / Fecha de la próxima reunión: **Friday January 29, 2021 9:00 – 11:00 am**

Zoom Link Information / Información del enlace de Zoom:

Meeting ID de la reunión:                      Password / Contraseña:

Dial in Access / Teléfono: \_\_\_\_\_ Webinar ID del Webinar:

Google Doc link for the meeting with background reading  
Enlace de Google DOC para la lectura de la reunión:

If you join the workshop by phone, email questions during the presentation at (insert email)  
Si se une a la reunión por teléfono, envíe las preguntas por correo electrónico a (insert email)

# LDNW PACE TEAM

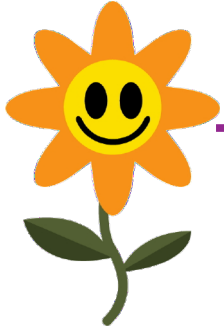
- Gonsalo Garay, PACE Administrator [ggg9445@lausd.net](mailto:ggg9445@lausd.net)
- Ritma Estupinan, Kennedy/NAHS/VASS & Cleveland CoS [ritma.estupinan@lausd.net](mailto:ritma.estupinan@lausd.net)
- Morena Camp Monroe & Reseda CoS [Morena.camp@lauds.net](mailto:Morena.camp@lauds.net)
- Robert Goldstein Canoga Park/Chatsworth & Taft CoS [rdg6546@lausd.net](mailto:rdg6546@lausd.net)



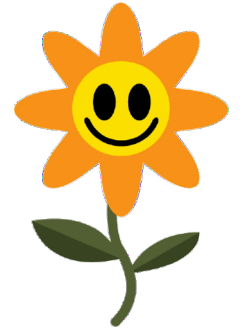
<https://forms.gle/E31BPzLjCYuwgJMS8>

EVALUATION/  
EVALUACIÓN





Thank you for your great insights,  
thoughtful feedback and amazing  
conversation around the LCAP!



¡Gracias por sus aportaciones,  
comentarios, sugerencias y una  
maravillosa conversación acerca de  
LCAP!

